



対応部のすすめ

部長 五十嵐 友輔

Presented by 松本家 (全員)

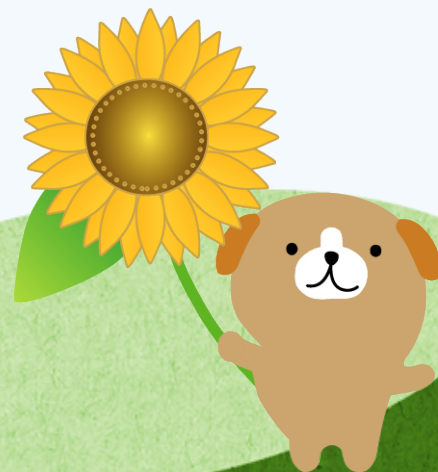


対応部とは？

学園祭を運営するための準備をする部署です！

サークルと学園祭をつなぐ架け橋！

やりがいがあります！



お仕事内容

サークル対応

学園祭の模擬店、催し物を準備

学園祭の時に使うガス、電気、水道を管理する

模擬店の募集

模擬店出店時の書類添削

説明会を開く

テント張り(前日)



学園祭までの流れ

Step1 サークルに模擬店,催し物の募集



Step2 説明会を開く



Step3 書類訂正



Step4 必要な物、場所の手配



学園祭までの流れ



Step5 必要な物、場所を提供



Step6 学園祭！！

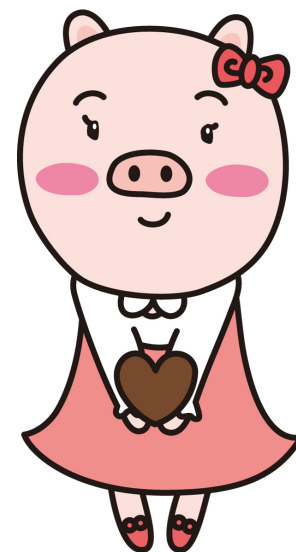


Step7 打ち上げ ドン！！



対応部のメンバー

- 五十嵐 友輔 (部長) 2年
- 渡邊 優太 (副部長) 3年
- 村田 隼一 (バナナ担当)
- 坂元 空也 4年!?
- 佐藤 謙吾 4年
- 常法寺 正人 4年
- 五十嵐 健太 (第4形態)
- 松本 拡 2年
- 安達 成一 2年
- 野崎 真央 2年
- 寺田 悠里 2年



対応部入るとこんないいことがあるよ！

- 五十嵐（部長）が車で好きなところに連れてってってくれる！←夏休み満喫！（パシリ）
- 安達とジエングができる←未だにやったことがない
- メンバーが充実！
- みんなノリがいい！→会議も楽しいw
- ボケとつつこみが充実w



対応部入るとこんないいことがあるよ！パート 2

- 先輩と後輩の関係がフランク（タメ口OK）
- サークルの人と仲良くなれる→彼女ができるかも!?
- BBQなど開催したい（未定）
- みんなでディズニーランドに行きたい（未定）



STAFF
制作

対応部スライド
作成 松本家

~俺達の冒険はまた始まったばかりだ~

対応部
編集 f五十嵐